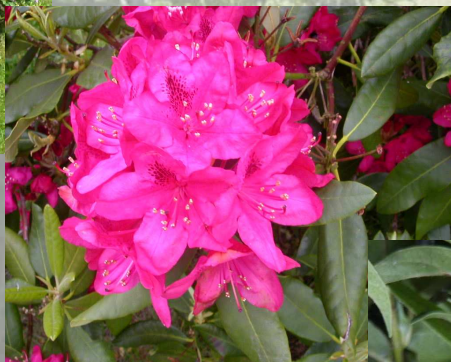


Phytophthora ramorum

Reconnaissance et surveillance



Dégâts :

La manifestation des symptômes de *Phytophthora ramorum* est rapide sur *Viburnum sp*, *Camelia sp* et *Rhododendron sp*. On observe des taches foliaires, des flétrissements de pousses et des nécroses de rameaux.

Localisation :

Les taches brunes peuvent être disséminées sur le limbe ou l'envahir à partir de la nervure principale. Le pétiole des feuilles est souvent nécrosé.

Sur Fagacées (hêtres, chênes, ...), il forme des chancres sur le tronc et les branches, avec présence de taches et d'exsudats visqueux brun rougeâtre à noir goudron.

Conséquences :

Les nécroses de rameaux affectent l'écorce et l'aubier en ceinturant les tiges puis gagnent le cœur du bois. Les jeunes organes aériens sous-alimentés en sève dépérissent.

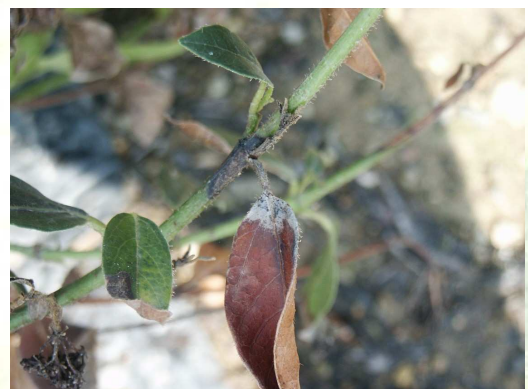
Les arbres chancreux peuvent survivre une à plusieurs années, jusqu'à la progression fatale du chancre dans le tronc.



Dessèchement des bouquets terminaux
(photo : Aline Robuchon FREDON Pays de la Loire)



Symptôme sur feuille
(photo : Aline Robuchon FREDON Pays de la Loire)



Symptômes sur feuille
(photos : Aline Robuchon FREDON Pays de la Loire)

Description de la maladie :

Le *Phytophthora ramorum* est un champignon de la sous-classe des Oomycètes. Il est très polyphage, on dénombre une trentaine d'hôtes d'essences arbustives, forestières mais aussi ornementales.

Il semble que ce champignon montre une préférence pour des températures fraîches associées à un taux d'humidité élevé.

Sa forte capacité de mobilité lui permet une large dispersion par de nombreux vecteurs : activités humaines, outils, eau, vent, oiseaux, insectes, terre, débris végétaux.



Dessèchement des bouquets terminaux
(photos : Aline Robuchon FREDON Pays de la Loire)



Origine :

Après l'Allemagne et les Pays-Bas en 1993, il a été recensé aux Etats-Unis en 1995, où il a provoqué une forte mortalité des chênes en Californie (ce qui lui a par la suite donné comme autre nom : « La mort brutale du chêne »). Puis de nouveau présent en Europe entre 1995 et 2002, ce champignon ne cesse de progresser sur le territoire européen, notamment en France.

Hôtes :

Phytophthora ramorum a été identifié essentiellement sur rhododendrons et viornes, mais la liste des espèces végétales touchées par la maladie est longue et très évolutive (*Camellia*, *Kalmia*, *Syringa*, *Vaccinium*, *Arbutus*, *Quercus*, *Fagus*, etc.).



Pépinière de chênes
(photo : FREDON BN)

Réglementation :

La découverte de tout symptôme correspondant au descriptif de contamination par *Phytophthora ramorum* doit faire l'objet d'une déclaration immédiate soit auprès du maire de la commune ou directement au Service Régional de la Protection des Végétaux conformément à l'article L251-6 du code rural.

En cas de symptômes douteux, contactez la FREDON de Basse-Normandie qui vous indiquera la marche à suivre.



Fédération Régionale de Défense contre les Organismes Nuisibles de Basse-Normandie

69 rue Marie Curie - 14200 HEROUVILLE SAINT CLAIR

Tél: 02.31.46.96.50 Fax: 02.31.46.96.59

Mail : fredecbn@wanadoo.fr Site internet : <http://www.fredon-bassenormandie.fr>